

VORWERK flooring ESSENTIAL LINE ★

VORWERK flooring **SUPERIOR LINE ★★**

VORWERK flooring EXCLUSIVE LINE ★★★

3 PRODUKTLINIEN. 3 STILWELTEN. MILLIONEN VON MÖGLICHKEITEN.

3 PRODUCT LINES. 3 STYLE WORLDS. MILLIONS OF POSSIBILITIES.



VORWERK flooring

## SUPERIOR LINE ★★

SUPERIOR 1051 | 1053 | 1054  

 *Bahnenware*

  *Akustikfliese SL*









EINZIGARTIGE BODENBELÄGE *seit 1883.*  
UNIQUE FLOOR COVERINGS *since 1883.*

# ES IST EIN SUPERIOR 1051, 1053 UND 1054! WENN ER NICHT NUR DEM SCHMUTZ, SONDERN AUCH DER SONNE WIDERSTEHT.



1. Die aus Solution-Dyed Fasern bestehende tuftgemusterte Schlinge widersteht selbst hartnäckigen Flecken und ist zudem resistent gegen starke Reinigungs- und Bleichmittel. Das strapazierfähige Solution-Dyed Garn besticht durch hohe Lichtechtheiten und kann auch bei Großobjekten partiegelich gefertigt werden.
2. Mit höchst strapazierfähigen Econylfasern, die jahrelang auch die Umwelt erfreuen, da die Oberware zu 100 % aus recycelten Materialien wie ausrangierten Fischernetzen besteht. Das verdient gleich vier Qualitätssiegel: CE, Green Label Plus, GUT sowie die Bestnote A+ bei den Raumemissionen (VOC).
3. Die dimensionsstabile, bitumen- und PVC-freie Akustikfliese mit deutlich verbesserten Trittschall- und Akustikwerten setzt neue Standards im Markt.

## ES IST EIN VORWERK! WENN ALLES INKLUSIVE LIEFERVERSPRECHEN GEHALTEN WIRD.

-  **1** **Unser Lieferversprechen 1:**  
Wir von Vorwerk flooring versprechen, dass wir alle **Lagerartikel** bis zu **50 m<sup>2</sup>** innerhalb von **drei Tagen** und bis zu **600 m<sup>2</sup>** innerhalb von **drei Wochen** (Tuft) bzw. innerhalb von **vier Wochen** (Web und Fliese) nach Auftragserhalt versenden.
-  **1**
-  **2** **Unser Lieferversprechen 2:**  
Wir von Vorwerk flooring versprechen, Lieferungen bis zu **300 m<sup>2</sup>** innerhalb von **drei Tagen** nach Auftragserhalt zu versenden.
-  **2**
-  **3** **Unser Lieferversprechen 3:**  
Wir von Vorwerk flooring versprechen, **nicht lagernde Artikel, Produktvarianten, abweichende Mengen oder Farbsonderwünsche** spätestens nach **drei Tagen** und **Sonderkonstruktionen** innerhalb von **acht Tagen mit Mindestmengen** und einem **Liefertermin** zu versehen.
-  **3**

Nehmen Sie uns beim Wort.



EINZIGARTIGE BODENBELÄGE *seit 1883.*  
UNIQUE FLOOR COVERINGS *since 1883.*





Superior 1051, Design D1062 | 9G11



# NATURE | Design

## SUPERIOR 1053

DESIGN D1001



*Von der Natur inspiriert.  
Interpretiert von Vorwerk.*



Superior 1053, Design D1001 | 9G12, Rapport: ca. B 80 x L 80 cm



9G12



9G13





# CLASSIC | Design

## SUPERIOR 1054

DESIGN D1069



*Stilsicher und zeitlos.  
Interpretiert von Vorwerk.*



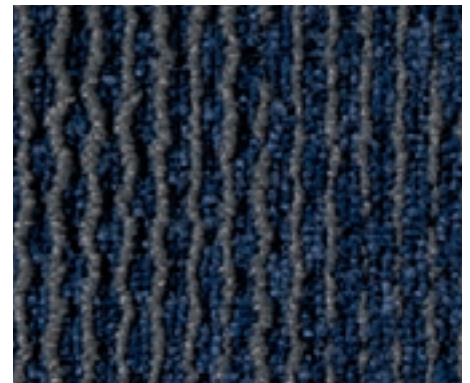
Superior 1054, Design D1069 | 5X46, Rapport: ca. B 80 x L 80 cm



5X46



5X48



3Q34



9G14



9G15





# CLASSIC | Design

## SUPERIOR 1054

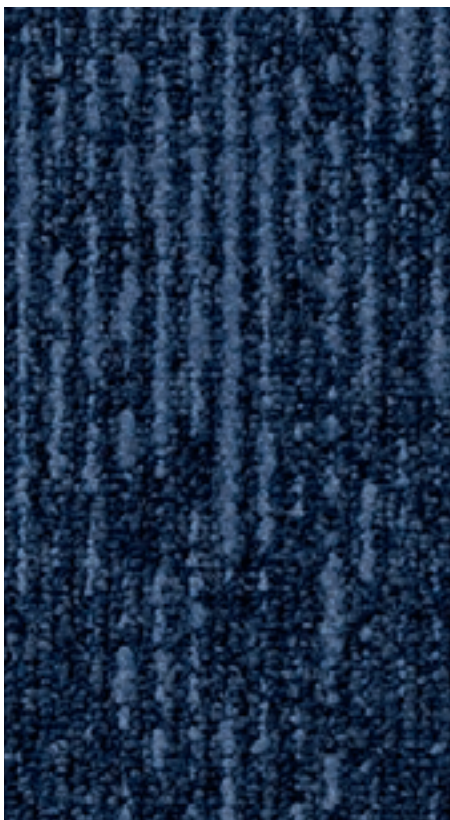
DESIGN D1070



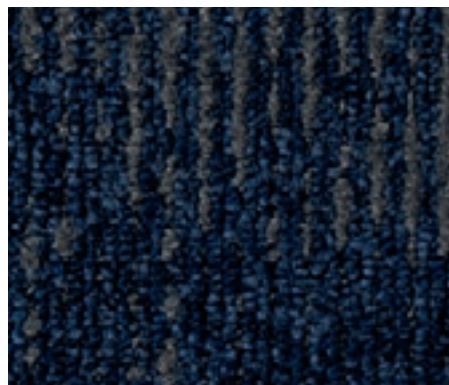
*Stilsicher und zeitlos.  
Interpretiert von Vorwerk.*



Superior 1054, Design D1070 | 3Q35, Rapport: ca. B 80 x L 160 cm



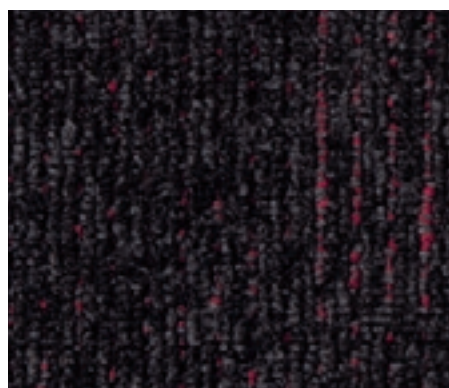
3Q35



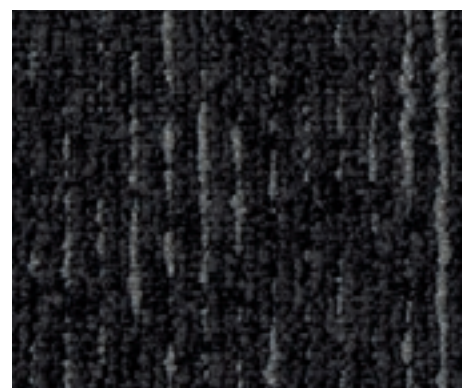
3Q36



5X49



9G16



9G17





# CLASSIC | Design

## SUPERIOR 1051

DESIGN D1064



*Stilsicher und zeitlos.  
Interpretiert von Vorwerk.*



Superior 1051, Design D1064 | 9G08, Rapport: ca. B 80 x L 80 cm



9G08



9G06



9G07





# CLASSIC | Design

## SUPERIOR 1051

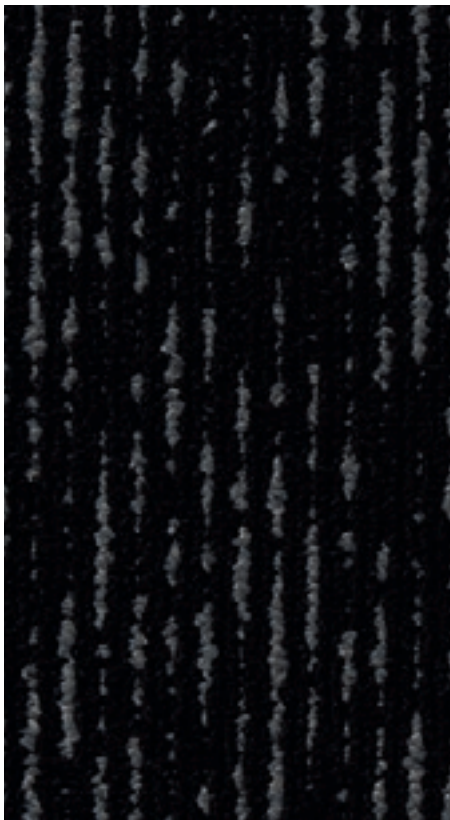
DESIGN D1062



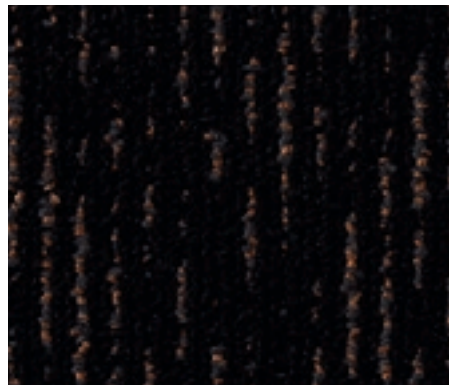
*Stilsicher und zeitlos.  
Interpretiert von Vorwerk.*



Superior 1051, Design D1062 | 9G11, Rapport: ca. B 80 x L 80 cm



9G11



9G10



5X47



9G09



3Q33





# ART | Design

## SUPERIOR 1051

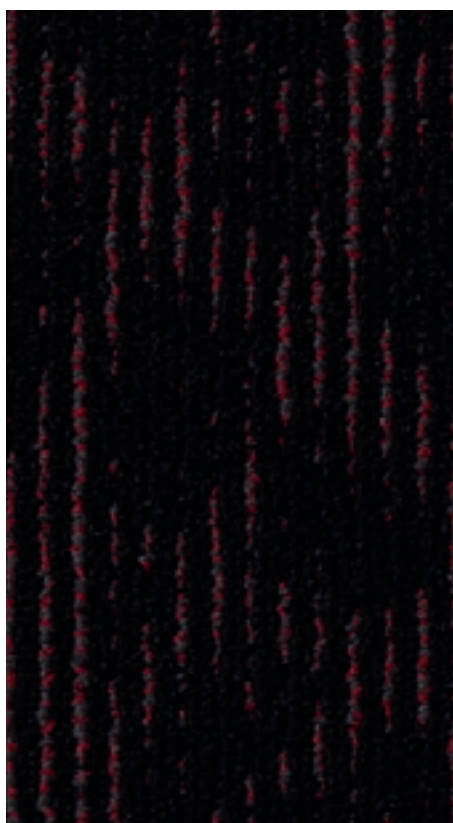
DESIGN D1060



*Prämiertes, Limitiertes und  
einfach Einzigartiges.  
Interpretiert von Vorwerk.*



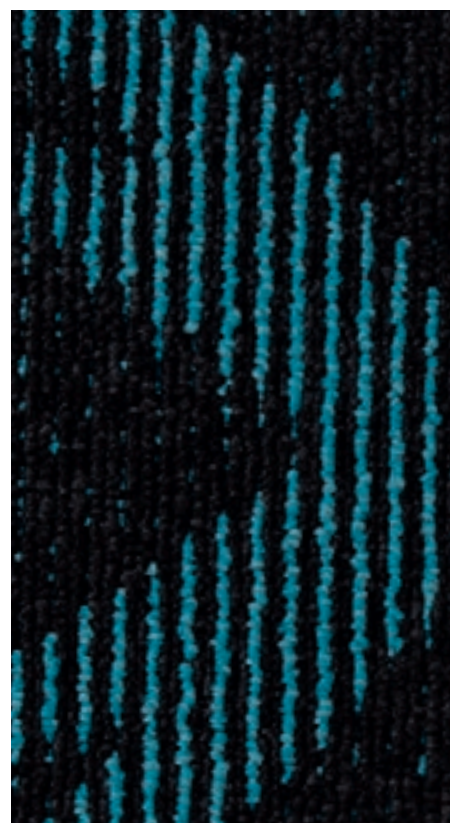
Superior 1051, Design D1060 | 9G03, Rapport: ca. B 80 x L 80 cm



9G03



9G04



9G05





# ART | Design

## SUPERIOR 1051

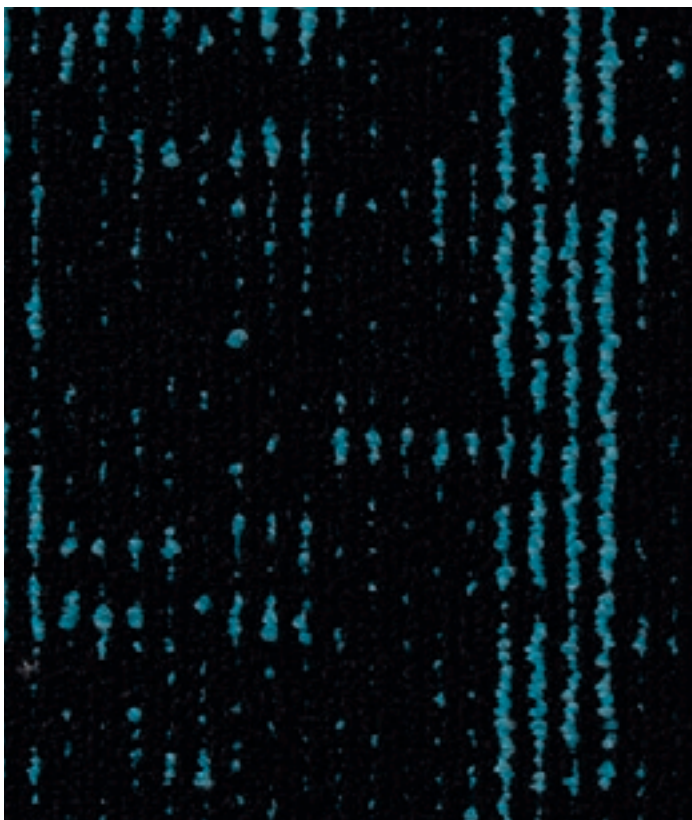
DESIGN D1059



*Prämiertes, Limitiertes und  
einfach Einzigartiges.  
Interpretiert von Vorwerk.*



Superior 1051, Design D1059 | 9G01, Rapport: ca. B 80 x L 80 cm



9G01



9G02







Superior 1053 SL Sonic, Design D1001 | 9G12, Rapport: ca. B 80 x L 80 cm



Superior 1054 SL Sonic, Design D1069 | 5X46, Rapport: ca. B 80 x L 80 cm







Superior 1054 SL Sonic, Design D1070 | 3Q35, Rapport: ca. B 80 x L 160 cm



Superior 1051 SL Sonic, Design D1064 | 9G08, Rapport: ca. B 80 x L 80 cm







Superior 1051 SL Sonic, Design D1062 | 9G11, Rapport: ca. B 80 x L 80 cm



Superior 1051 SL Sonic, Design D1062 | 9G11, Rapport: ca. B 80 x L 80 cm







SUPERIOR 1051, 1053 UND 1054 TECHNISCHE INFORMATIONEN	1051		1053		1054		
	Bahnenware	Akustikfliese SL Sonic	Bahnenware	Akustikfliese SL Sonic	Bahnenware	Akustikfliese SL Sonic	
Konstruktion	1/12" Getuftete Schlinge, Garngefärbt, Solution Dyed, tuftgemustert		1/12" Getuftete Schlinge, Garngefärbt, Solution Dyed, tuftgemustert		1/12" Getuftete Schlinge, Garngefärbt, Solution Dyed, tip-sheared		
Polnutschicht	100 % PA 6, ECONYL		100 % PA 6, ECONYL		100 % PA 6, ECONYL		
Formate	ca. 400 cm	50 x 50 cm	ca. 400 cm	50 x 50 cm	ca. 400 cm	50 x 50 cm	
Strapazierwert	EN 1307 extrem 33		EN 1307 extrem 33		EN 1307 extrem 33		
Noppenzahl	EN 1307 ca. 2726 dm <sup>2</sup>		EN 1307 ca. 2444 dm <sup>2</sup>		EN 1307 ca. 2726 dm <sup>2</sup>		
Gesamtdicke	EN 1307 ca. 5,7 mm	ca. 9,0 mm	EN 1307 ca. 6,4 mm	ca. 9,2 mm	EN 1307 ca. 5,7 mm	ca. 9,0 mm	
Poleinsatzgewicht	EN 1307 ca. 850 g/m <sup>2</sup>		EN 1307 ca. 850 g/m <sup>2</sup>		EN 1307 ca. 850 g/m <sup>2</sup>		
Gesamtgewicht	EN 1307 ca. 1850 g/m <sup>2</sup>	ca. 4050 g/m <sup>2</sup>	EN 1307 ca. 1870 g/m <sup>2</sup>	ca. 4080 g/m <sup>2</sup>	EN 1307 ca. 1815 g/m <sup>2</sup>	ca. 3950 g/m <sup>2</sup>	
Brandverhalten	DIN EN 13501-1 C <sub>fi</sub> -s1	B <sub>fi</sub> -s1	DIN EN 13501-1 C <sub>fi</sub> -s1	B <sub>fi</sub> -s1	DIN EN 13501-1 C <sub>fi</sub> -s1	B <sub>fi</sub> -s1	
Trittschallschutz	DIN EN ISO 10140 24 dB	26 dB	DIN EN ISO 10140 24 dB	28 dB	DIN EN ISO 10140 24 dB	26 dB	
Schallabsorptionsgrad	DIN EN ISO 354 α <sub>w</sub> : 0,15	α <sub>w</sub> : 0,25	DIN EN ISO 354 α <sub>w</sub> : 0,15	α <sub>w</sub> : 0,30	DIN EN ISO 354 α <sub>w</sub> : 0,15	α <sub>w</sub> : 0,25	
Zusatzeignungen							
<b>CE</b> Vorwerk & Co. Teppichwerke GmbH & Co. KG Kuhlmannstrasse 11 D - 31785 Hameln Tuftingartikel PA mit Textiltrücker EN 1307 DOP: 1062#2+6/509+508 EN 14041: 2004/AC:2006 1658 Textile floor covering to be used within a building		<b>CE</b> Vorwerk & Co. Teppichwerke GmbH & Co. KG Kuhlmannstrasse 11 D - 31785 Hameln SL/SL Sonic EN 1307 DOP: 1062#12+13/527+528 EN 14041: 2004/AC:2006 1658 Textile floor covering to be used within a building		<b>CE</b> Vorwerk & Co. Teppichwerke GmbH & Co. KG Kuhlmannstrasse 11 D - 31785 Hameln Tuftingartikel PA mit Textiltrücker EN 1307 DOP: 1062#2+6/509+508 EN 14041: 2004/AC:2006 1658 Textile floor covering to be used within a building		<b>CE</b> Vorwerk & Co. Teppichwerke GmbH & Co. KG Kuhlmannstrasse 11 D - 31785 Hameln SL/SL Sonic EN 1307 DOP: 1062#2+6/509+508 EN 14041: 2004/AC:2006 1658 Textile floor covering to be used within a building	

Im Zuge ständiger Weiterentwicklung und Qualitätsverbesserung ist die Änderung technischer Daten ohne vorherige Ankündigung vorbehalten.  
 Technische Datenblätter, Verlegeanleitung, Reinigungs- und Pflegeempfehlung und Ausschreibungstexte finden Sie unter: [www.vorwerk-flooring.de](http://www.vorwerk-flooring.de)



**Vorwerk & Co. Teppichwerke GmbH & Co. KG**  
 Kuhlmannstraße 11  
 31785 Hameln  
 Deutschland

**Telefon Zentrale:**  
 0049 (0) 5151 103-0  
**Telefon Vertrieb und Musterservice:**  
 0800 100 3885 (D)  
 0043 (0) 5574 82 598 (A)  
 0041 (0) 55 211 82 78 (CH)  
 0049 (0) 5151 103-734 (Export)  
[info@vorwerk-teppich.de](mailto:info@vorwerk-teppich.de)  
[www.vorwerk-flooring.de](http://www.vorwerk-flooring.de)

VKF-Nr. 907251 05/19

